

Otwarte Mistrzostwa Wrocławia 2022

ETAP 1

14.05.2022

1. LOKALIZACJA

Centrum Zawodów - znajduje się na w północnej części terenów rekreacyjnych w Parku Szczodre.

GPS: [51.19453158650, 17.194149950333](https://www.google.com/maps?q=51.19453158650,17.194149950333)

Parking – przy wjeździe na tereny rekreacyjne

2. TERMIN

14.05.2022 - sobota

Biuro zawodów czynne w godzinach 10:15-11:00.

3. PROGRAM ZAWODÓW

10:15-11:00 Działalność Biura Zawodów

11:00 Start pierwszego zawodnika
każdej kategorii

13:30-14:00 Dekoracja zwycięzców

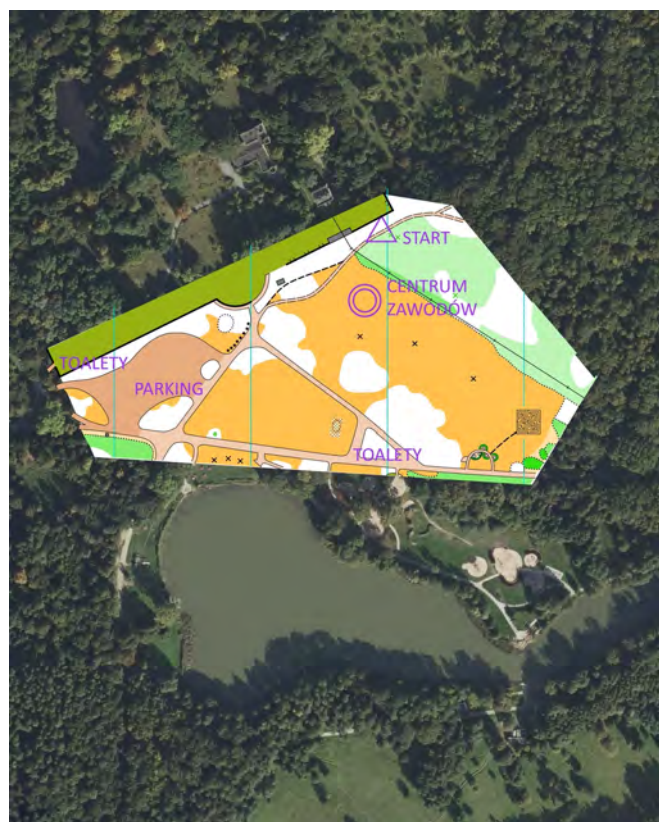
4. START i META

Start interwałowy – godz. 11:00

Start będzie widoczny z centrum zawodów.

Prosimy o „wyczyszczenie” karty SI na stacji **CLEAR**, przed wejściem do strefy STARTU.

Prosimy o „podbicie” stacji **START**, po wystartowaniu. Szczytania karty SI będzie można dokonać tylko w biurze zawodów. Dlatego po podbiciu puszki **FINISH** prosimy niezwłocznie udać się do biura zawodów. To zawodnik jest odpowiedzialny za szczytanie karty SI!



5. FORMA ZAWODÓW

Klasyczna trasa z punktami po kolei. Start interwałowy dla każdej kategorii co 1 minutę.

Kody punktów kontrolnych wraz z opisami na mapie dla wszystkich tras.

Limit czasowy dla wszystkich tras wynosi 60 minut.

6. MAPA

Park Szczodre

Skala 1:4000

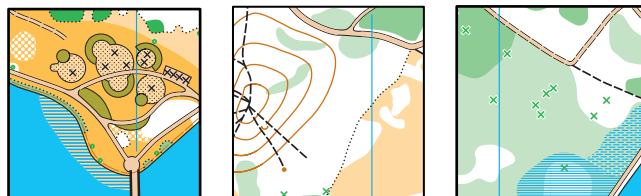
Warstwy co 2 m

Autor: Adrian Kopczyński

Format mapy: A4

Aktualizacja: Wojciech Dwojak, V. 2022

Mapy wykonane wg. przepisów ISSPROM 2019-2



7. PUNKTY KONTROLNE

Stojaki wraz z dużymi lampionami, czasami punkty mogą być zabezpieczone linką. Opisy punktów tylko na mapach. Obowiązują kody PK umieszczone na stacjach SI.

8. TEREN ZAWODÓW

Teren częściowo parkowy, częściowo o charakterze leśnym, z bogatą siecią alejek i ścieżek. Roślinność w części parkowej – zagospodarowana, w części leśnej w przeważającej większości dobrze przebieżna, aczkolwiek zdarzają się miejsca gorzej przebieżne.

9. TRASY I KATEGORIE

KAT.	ROCZNIKI	DŁUGOŚĆ	IL. PKT.	KAT.	ROCZNIKI	DŁUGOŚĆ	IL. PKT.
K10	2012 i młodsze	2,1 km	4	M10	2012 i młodsze	2,1 km	4
K11	2011	1,9 km	6	M11	2011	1,9 km	7
K12	2010	2,2 km	9	M12	2010	2,4 km	10
K14	2009/2008	2,5 km	10	M14	2009/2008	2,6 km	10
K16	2007/2006	3,0 km	11	M16	2007/2006	3,0 km	11
K18	2005/2004	3,0 km	11	M18	2005/2004	3,3 km	16
K21	2003-1988	3,4 km	15	M21	2003-1988	3,6 km	18
K35	1987-1983	2,7 km	13	M35	1987-1983	3,4 km	15
K40	1982-1978	2,7 km	13	M40	1982-1978	3,3 km	16
K45	1977-1971	2,7 km	12	M45	1977-1971	2,7 km	13
K50	1970 i starsze	2,7 km	12	M50	1970 i starsze	2,7 km	12

UWAGA! Organizator zastrzega sobie prawo do łączenia kategorii, w przypadku małej ilości zgłoszeń.

10. META

W celu uatrakcyjnienia tras, poszczególne kategorie będą miały różny ostatni punkt. W związku z tym nie będzie oznaczonego w terenie dobiegu do mety.

Przypominamy, że warunkiem zaliczenia biegu jest podbicie stacji mety, która zamyka czas, będzie ona zlokalizowana w miejscu zaznaczonym na mapie pomiędzy dwoma flagami z napisem „META”.

11. WYNIKI

Wyniki nieoficjalne wywieszane będą na bieżąco w biurze zawodów. Po upływie limitu czasu ostatniego startującego zawodnika zostaną ogłoszone wyniki oficjalne. Wyniki oficjalne zostaną umieszczone do 24 godzin po zakończeniu zawodów na stronie www.bno.pl.

Dekoracja zwycięzców zostanie przeprowadzona w dniu zawodów, po upływie limitu czasu ostatniego startującego zawodnika.

12. ZGŁOSZENIA

Start dla wszystkich zawodników jest darmowy.

Zgłoszenia są przyjmowane do wtorku włącznie przed zawodami przez formularz zgłoszeniowy dostępny na stronie www.bno.pl w zakładce OMW 2022. Ewentualne zmiany osobowe mogą być dokonane na 48 godzin przed zawodami na adres e-mail:

w.dwojak@dzos.pl

UWAGI!

- Obowiązuje limit zgłoszeń, który wynosi 200 osób na każdy etap. Prosimy o przemyślane zgłaszanie się oraz informowanie o swojej nieobecności, które w razie braku miejsc pozwoli na udział osobom, które chciałyby wystartować.
- Ze względu na wprowadzenie elektronicznego systemu pomiaru czasu nie ma możliwości zmiany minut startowych.
- W dniu zawodów nie ma możliwości zgłoszenia nowego zawodnika.
- Jeżeli jakiś uczestnik nie przyszedł to możliwa jest jego zmiana tylko w obrębie jednej kategorii.
- Zmiana polegająca na tym, że kogoś nie ma i nikt nie jest zgłaszany za tą osobę nie musi być zgłaszana w biurze zawodów.

