

## Otwarte Mistrzostwa Wrocławia 2022

### ETAP 2

17.09.2022

#### 1. LOKALIZACJA

**Centrum Zawodów** – znajduje się w zachodniej części Parku Wschodniego, przy mostku.

GPS: [51.08472293, 17.07597787](https://www.google.com/maps?q=51.08472293,17.07597787)

**Parking** – parkingi przy działkach, 100m od mety

#### 2. TERMIN

17.09.2022 - sobota

Biuro zawodów czynne w godzinach 10:15-11:00.

#### 3. PROGRAM ZAWODÓW

10:15-11:00 Działalność Biura Zawodów

11:00 Start pierwszego zawodnika

13:30-14:00 Dekoracja zwycięzców

#### 4. START I META

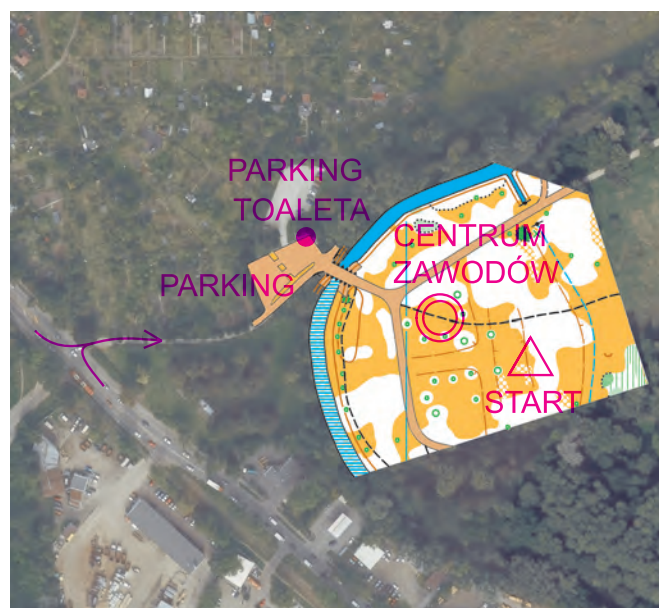
Start interwałowy – godz. 11:00

Start będzie widoczny z centrum zawodów.

Prosimy o „wyczyszczenie” karty SI na stacji **CLEAR**, przed wejściem do strefy STARTU.

Prosimy o „podbicie” stacji **START**, po wystartowaniu. Szczytania karty SI będzie można

dokonać tylko w biurze zawodów. Dlatego po podbiciu puszki **FINISH** prosimy niezwłocznie udać się do biura zawodów. To zawodnik jest odpowiedzialny za szczytanie karty SI!



## 5. FORMA ZAWODÓW

Klasyczna trasa z punktami po kolei, na trasie mogą występować pętle, prosimy dokładnie sprawdzać kolejność potwierdzanych punktów. Start interwałowy dla każdej kategorii co 2 minuty. Kody punktów kontrolnych wraz z opisami na mapie dla wszystkich tras.

Limit czasowy dla wszystkich tras wynosi 60 minut.

## 6. MAPA

### Park Wschodni

Skala 1:4000

Warstwicę co 2 m

Autor: Szymon Sosenko

Aktualizacja: Wojciech Dwojak, IX. 2022

Format mapy: A4

Mapa wykonana wg. przepisów ISSpROM 2019-2



## 7. PUNKTY KONTROLNE

Stojaki wraz z dużymi lampionami, czasami punkty mogą być zabezpieczone linką. Opisy punktów tylko na mapach. Obowiązują kody PK umieszczone na stacjach SI.

## 8. TEREN ZAWODÓW

Teren parkowy z urozmaiconą roślinnością. Przebieżność w przeważającej większości dobra, miejscowo może być ograniczona przez występujące porosty. Teren płaski, miejscami podmokły (w terenie miejscami stoi woda), bogata drożnia.

**Zalecany ubiór zakrywający nogi!**

## 9. TRASY I KATEGORIE

KAT.	ROCZNIKI	DŁUGOŚĆ	IL. PKT.	KAT.	ROCZNIKI	DŁUGOŚĆ	IL. PKT.
K10	2012 i młodsze	2,3 km	4	M10	2012 i młodszy	2,3 km	4
K11	2011	1,6 km	8	M11	2011	1,7 km	8
K12	2010	2,0 km	11	M12	2010	2,3 km	12
K14	2009/2008	2,5 km	14	M14	2009/2008	2,6 km	15
K16	2007/2006	2,8 km	17	M16	2007/2006	2,8 km	17
K18	2005/2004	2,8 km	17	M18	2005/2004	3,0 km	17
K21	2003-1988	3,2 km	19	M21	2003-1988	3,5 km	23
K35	1987-1983	2,7 km	17	M35	1987-1983	3,2 km	19
K40	1982-1978	2,7 km	17	M40	1982-1978	3,0 km	17
K45	1977-1971	2,6 km	14	M45	1977-1971	2,7 km	17
K50	1970 i starsze	2,6 km	14	M50	1970 i starszy	2,6 km	14

**UWAGA!** Organizator zastrzega sobie prawo do łączenia kategorii, w przypadku małej ilości zgłoszeń.

## 10. META

W celu uatrakcyjnienia tras, poszczególne kategorie będą miały różny ostatni punkt. W związku z tym nie będzie oznaczonego w terenie dobiegu do mety.

Przypominamy, że warunkiem zaliczenia biegu jest podbicie stacji mety, która zamyka czas, będzie ona zlokalizowana w miejscu zaznaczonym na mapie, pomiędzy dwoma flagami z napisem „META”.

## 11. WYNIKI

Wyniki nieoficjalne wywieszane będą na bieżąco w biurze zawodów. Po upływie limitu czasu ostatniego startującego zawodnika zostaną ogłoszone wyniki oficjalne.

Wyniki oficjalne zostaną umieszczone do 24 godzin po zakończeniu zawodów na stronie [www.bno.pl](http://www.bno.pl).

Dekoracja zwycięzców zostanie przeprowadzona w dniu zawodów, po upływie limitu czasu ostatniego startującego zawodnika.

## 12. ZGŁOSZENIA

Start dla wszystkich zawodników jest darmowy.

Zgłoszenia są przyjmowane do wtorku włącznie przed zawodami przez formularz zgłoszeniowy dostępny na stronie [www.bno.pl](http://www.bno.pl) w zakładce OMW 2022.

Ewentualne zmiany osobowe mogą być dokonane na 48 godzin przed zawodami na adres e-mail: [w.dwojak@dzos.pl](mailto:w.dwojak@dzos.pl)

## 13. UWAGI

- Obowiązuje limit zgłoszeń, który wynosi 200 osób na każdy etap. Prosimy o przemyślane zgłaszanie się oraz informowanie o swojej nieobecności, które w razie braku miejsc pozwoli na udział osobom, które chciałyby wystartować.
- Ze względu na wprowadzenie elektronicznego systemu pomiaru czasu nie ma możliwości zmiany minut startowych.
- W dniu zawodów nie ma możliwości zgłoszenia nowego zawodnika.
- Jeżeli jakiś uczestnik nie przyszedł to możliwa jest jego zmiana tylko w obrębie jednej kategorii.
- Zmiana polegająca na tym, że kogoś nie ma i nikt nie jest zgłaszany za tą osobę nie musi być zgłaszana w biurze zawodów.

